

219 000 €

66 m²

3 pièces

Céret



Type d'appartement	T3
Surface	66.09 m ²
Séjour	24 m ²
Pièces	3
Chambres	2
Salle d'eau	1
WC	1 Indépendant
Étage	1
Epoque, année	2022 Neuf
État général	Neuf
Chauffage	Electrique Individuel
Cuisine	Aménagée, Américaine
Ouvertures	PVC/Aluminium, Double vitrage
Exposition	Est
Stationnement int.	1 parking 16
Ascenseur	Oui

Référence 708 Apt A107

Céretnité Immo vous propose une belle opportunité d'acquisition d'appartements en VEFA (vente en état futur d'achèvement) dans une résidence avec ascenseur en plein cœur de Céret d'un programme neuf comprenant 25 logements, de type 3 et 4 d'une superficie de 57 à 95 m² avec parking.

La résidence "La Cirera" vous fera profiter d'une exceptionnelle situation au cœur de la pittoresque ville de Céret. Les appartements idéalement conçus dans un souci de confort et d'espaces optimisés, préservant l'intimité de chacun, sont livrés clés en mains. Les cuisines sont équipées et déclinées suivant plusieurs ambiances. De plus vous aurez la jouissance d'une terrasse ou loggia ou balcon, d'un ou deux emplacements de parking privatif dans cette résidence sécurisée.

Une affaire rare sur le marché.

Dossier complet sur demande motivée avec coordonnées précises svp.

Honoraires à la charge du vendeur. Classe énergie A, Classe climat A. Nos honoraires :

<https://files.netty.immo/file/ceretnité/honoraires>

Les points forts :

- Livraison clés en main
- Secteur centre ville recherché
- Ascenseur + parking
- Terrasse et ou loggia et ou balcon
- Frais de notaire réduits

Niveau :	
	- wc : 2 m ²
	- dégagement : 4.79 m ²
	- entrée + placard : 5.22 m ²
Description des pièces	- salle d'eau : 5.27 m ²
	- loggia : 11.61 m ²
	- chambre 2 : 12.28 m ²
	- séjour/cuisine : 23.85 m ²
Niveau R + 1 :	
	- chambre 1 : 12.68 m ²



Céretnité Immo
1 Place de de la République
66400 Céret
www.ceretrnite-immo.fr
contact@ceretrnite-immo.fr
04 68 36 36 38

RESIDENCE Cirera

Niveau	Type	N° Logement
R+1	T3	107

SURFACES HABITABLES

SA 1	12,08
SA 2	12,08
SA 3	4,79
SA 4	5,02
SA 5	1,27
SA 6	13,85
SA 7	1,90
SA 8	6,58
SA 9	1,90
SA 10	1,90
SA 11	1,90
SA 12	1,90
SA 13	1,90
SA 14	1,90
SA 15	1,90
SA 16	1,90
SA 17	1,90
SA 18	1,90
SA 19	1,90
SA 20	1,90
SA 21	1,90
SA 22	1,90
SA 23	1,90
SA 24	1,90
SA 25	1,90
SA 26	1,90
SA 27	1,90
SA 28	1,90
SA 29	1,90
SA 30	1,90
SA 31	1,90
SA 32	1,90
SA 33	1,90
SA 34	1,90
SA 35	1,90
SA 36	1,90
SA 37	1,90
SA 38	1,90
SA 39	1,90
SA 40	1,90
SA 41	1,90
SA 42	1,90
SA 43	1,90
SA 44	1,90
SA 45	1,90
SA 46	1,90
SA 47	1,90
SA 48	1,90
SA 49	1,90
SA 50	1,90
SA 51	1,90
SA 52	1,90
SA 53	1,90
SA 54	1,90
SA 55	1,90
SA 56	1,90
SA 57	1,90
SA 58	1,90
SA 59	1,90
SA 60	1,90
SA 61	1,90
SA 62	1,90
SA 63	1,90
SA 64	1,90
SA 65	1,90
SA 66	1,90
SA 67	1,90
SA 68	1,90
SA 69	1,90
SA 70	1,90
SA 71	1,90
SA 72	1,90
SA 73	1,90
SA 74	1,90
SA 75	1,90
SA 76	1,90
SA 77	1,90
SA 78	1,90
SA 79	1,90
SA 80	1,90
SA 81	1,90
SA 82	1,90
SA 83	1,90
SA 84	1,90
SA 85	1,90
SA 86	1,90
SA 87	1,90
SA 88	1,90
SA 89	1,90
SA 90	1,90
SA 91	1,90
SA 92	1,90
SA 93	1,90
SA 94	1,90
SA 95	1,90
SA 96	1,90
SA 97	1,90
SA 98	1,90
SA 99	1,90
SA 100	1,90

SURFACES ANNEXES

SA 101	1,90
SA 102	1,90
SA 103	1,90
SA 104	1,90
SA 105	1,90
SA 106	1,90
SA 107	1,90
SA 108	1,90
SA 109	1,90
SA 110	1,90
SA 111	1,90
SA 112	1,90
SA 113	1,90
SA 114	1,90
SA 115	1,90
SA 116	1,90
SA 117	1,90
SA 118	1,90
SA 119	1,90
SA 120	1,90
SA 121	1,90
SA 122	1,90
SA 123	1,90
SA 124	1,90
SA 125	1,90
SA 126	1,90
SA 127	1,90
SA 128	1,90
SA 129	1,90
SA 130	1,90
SA 131	1,90
SA 132	1,90
SA 133	1,90
SA 134	1,90
SA 135	1,90
SA 136	1,90
SA 137	1,90
SA 138	1,90
SA 139	1,90
SA 140	1,90
SA 141	1,90
SA 142	1,90
SA 143	1,90
SA 144	1,90
SA 145	1,90
SA 146	1,90
SA 147	1,90
SA 148	1,90
SA 149	1,90
SA 150	1,90

21/04/2022 Niveau: R1



RESIDENCE Cirera

Niveau	Type	N° Logement
R+1	T3	107

TIPOLOGIES

N° log.	Type
107	T3
108	T4

21/04/2022 Niveau: R1

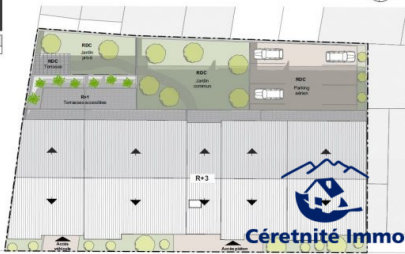


RESIDENCE Cirera

Niveau	Type	N° Logement
R+1	T3	107

PLAN DE MASSE

21/04/2022 Niveau: R1



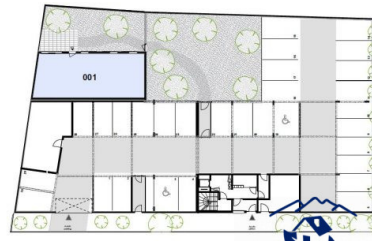
RESIDENCE Cirera

Niveau	Type	N° Logement
R+1	T3	107

TIPOLOGIES

N° log.	Type
107	T3
108	T4

21/04/2022 Niveau: R1



consommation	émissions
30	5*
kWh/m ² .an	kg CO ₂ /m ² .an

logement très performant

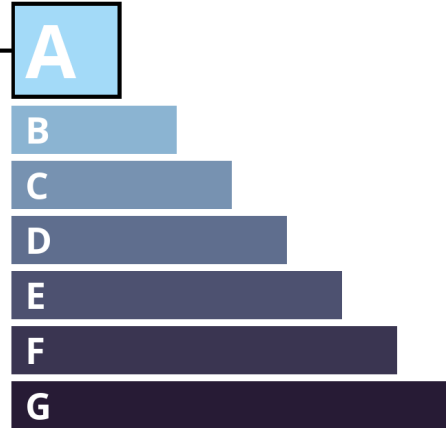


logement extrêmement consommateur d'énergie

* Dont émissions de gaz à effet de serre

5*
kg CO ₂ /m ² .an

peu d'émissions de CO₂



émissions de CO₂ très importantes